



– Muskuläre Bewegungsfähigkeit



- + **Basis für individuelle und professionelle Beratung**
- + **Ideales Instrument zur Kundengewinnung und -bindung**
- + **Analyse des Bewegungsapparates „ohne Ausziehen“!**



Sport & Fitness



Firmen & Institutionen



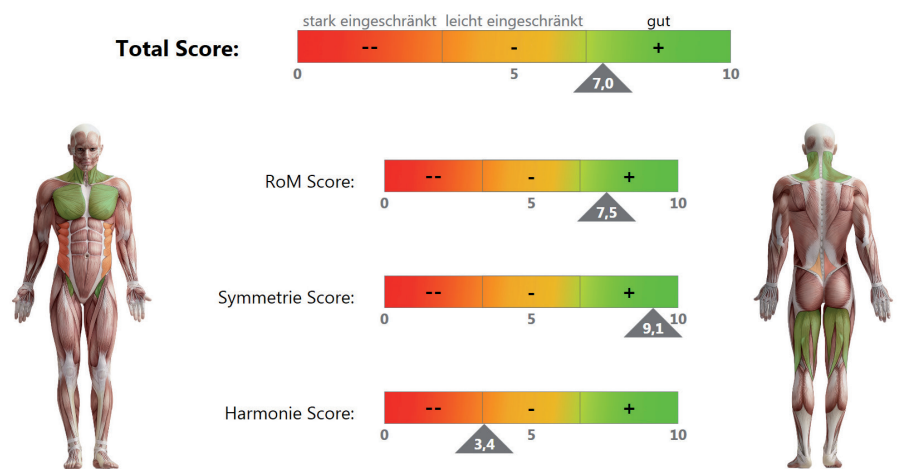
mobee fit analysiert die Beweglichkeit relevanter Muskelgruppen und deckt Defizite und Asymmetrien auf. Dank leicht verständlicher Verlaufskontrolle und individueller Übungsempfehlungen bildet es eine ideale Planungsgrundlage für beweglichkeitsfördernde Maßnahmen. Ob im Studio, im Verein oder in der Firma – **mobee fit** ist Ihr Assessment-Partner für das Thema Beweglichkeit.



Hauptfunktionen

Die Analyse erfolgt mit Hilfe eines kompakten, sensorgestützten Messgeräts, das auch zur komfortablen Steuerung der Software dient. Sie erhalten interaktive Instruktionen zur Ausführung der Bewegung und können diese in Echtzeit verfolgen. Anschließend werden die Ergebnisse (Range of Motion, Symmetrie und Harmonie) verständlich und plakativ dargestellt. Verlaufsdarstellungen über Zeit sowie gezielte Übungsempfehlungen für Studio, Office und zu Hause runden das Gesamtpaket ab.

Auswertungsbeispiel: Gesamtbeweglichkeit



Analysierte Muskelareale:

- Hüftbeuger
- Beinrückseite
- Beinstrecker
- Wadenmuskulatur
- Adduktoren
- Brustmuskulatur
- Schulter-Nacken-Muskulatur
- Rumpfmuskulatur
- **Office-Profil (Tests ohne Liege)**

mobee 360
360° für Gesundheitsmacher



360° für Gesundheitsmacher

mobee 360 ist die führende Plattform für Diagnostik in Prävention und Therapie. Sie vereint zahlreiche digitale Assessments unter einem Dach.

- + Modularer Themenaufbau: Beweglichkeit, Rückengesundheit, Kraft und Stressregulation
- + Ganzheitliche Analysen dank gezielter Verschmelzung von Assessments für den präventiven Rundumblick
- + Ergebnisse verständlich und leicht zu erklären dank EasyExplain®
- + Zahlreiche Schnittstellen und Austauschmöglichkeiten
- + Datenschutzkonform gem. DSGVO